

Mantelbetonsystem

Erprobte und geprüfte Wandsysteme



GT 25 - tragende Innenwand "Schwer" mit erhöhtem Wandgewicht

Mantelbeton-Wand aus zementgebundenen Holzspan-Dämmplatten **WS** und Schallschutzplatte **WSD** mit erhöhter Dichte und Festigkeit gemäß ETA 019/0427. Verarbeitet mit Montagebügel als Distanzhalter.

Tragende Wand ohne Bewehrung mit Betonkern von C 16/20 bis C25/30, mit beidseitig 20mm Kalk-Gips-Putz. Bei günstigen Rahmenbedingungen auch als Wohnungstrennwand geeignet.

Platteneigenschaften:

Brennbarkeitsklasse (kein Beitrag zum Brand): **A2 - s1, d0**

wärmedämmend **WS 50** λ : **0,10 W/mK**

WSD 35 λ : **0,125 W/mK**

atmungsaktiv, dampfdiffusionsoffen: μ = **10-15**

Witterungs- und Feuchtigkeitsbeständig

Als Putzträger für WDVS und alle mineralische Putze geeignet

Bauteileigenschaften:

Rw = 60 dB, erhöhter Schallschutz

REI 180, Brandwiderstandsklasse

U = 0,84 W/m²K, wärmedämmend

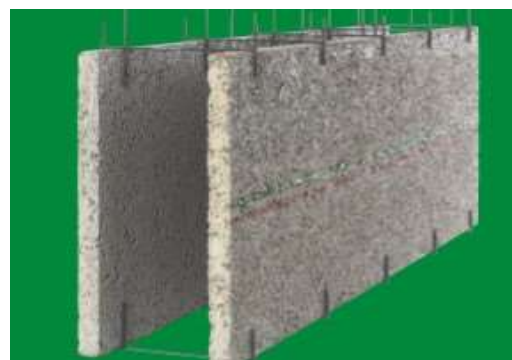
fk = 18,8 N/mm, höchste Tragfähigkeit

Bis zu 15 Obergeschoße möglich

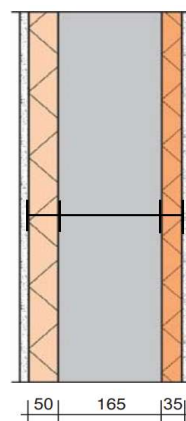
Erdbebensicher, Luftdicht

Statik: vertikaler Bemessungswiderstand **N_{Rd}**: ca. **1.100 kN/lfm** bei Wandhöhe 2,9m, C 20/25, eingespannt

Durch den ungestörten Betonkern ist die Luftdichtigkeit erfüllt und eine statische wirksame Zusatzbewehrung möglich. Die Holzspan-Dämmplatte dient zusätzlich als Installationsebene zur Aufnahme von vereinzelt Elektroleitungen. Der Betonkern darf dabei nicht geschwächt werden!



Wandaufbau	Dicke m	Roh-dichte kg/m ³	Wärme leitfähigkeit W/mK	Wärme durchlaß widerstand m ² K/W
Innenputz	0,020	1300	0,70	0,03
VELOX WSD 35	0,035	750	0,125	0,28
Betonkern	0,165	2200	1,50	0,11
VELOX WS 50	0,050	560	0,10	0,50
Innenputz	0,020	1300	0,70	0,03
Wärmeübergangswiderstand R _{si} + R _{se} :				0,26
Masse der Wand m (kg/m ²)			456	
Wärmedurchlaßwiderstand der Wand R_t /m ² K/W)			0,93	
Wärmedurchgangskoeffizient der Wand U (W/m ² K)			0,84	
Eignungsnachweis durch Prof. Suntiger-Schrapf GmbH.			Rw = 60 dB	



LB-HB Ausschreibungstext 08V101H

Mantelplatten-W. C20/25,
D25 3,5/5cm

Gesamtdicke (D) 25 cm,
Betonkern 16,5 cm dick,
Mantelplatten 3,5 + 5 cm.
mit erhöhtem
Wandgewicht

U < 0,90 W/m²K

Rw = 60 dB

z.B. GT 25

Mantelbetonplatten
von VELOX oder
Gleichwertiges.

Holzbeton

die sicherste Mantelbetonbauweise, durch mineralische Bindung erschaffen aus 90% Holzspan und 10% Zement



CO₂ SPEICHER Holzspan!

11,8m² GT 25 Wohnungstrennwand speichert 700 kg CO₂

1 KUBIKMETER
VELOX
BAU-SYSTEME

bindet
700 kg CO₂

