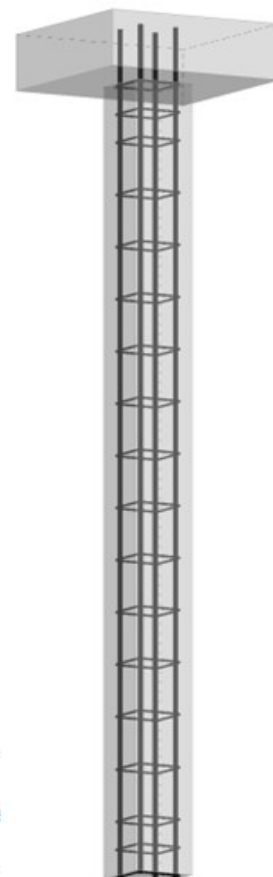
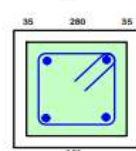
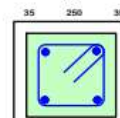
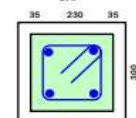
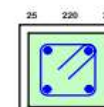
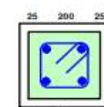
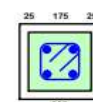


Bemessungstabellen für Velox Säulen-Fertigschalung

Normalkraftbemessung



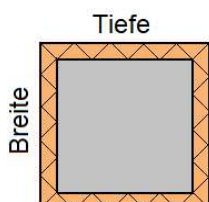
N _{Rd} - bewehrte Stahlbetonsäulen					
VELOX	Säulenhöhe 2,8m	Wanddecken- knoten: freigelagert	C16/20 f _{ck} = 16 N/mm ²	C20/25 f _{ck} = 20 N/mm ²	C25/30 f _{ck} = 25 N/mm ²
Außen- abmessung	Betonkern cm	Bewehrung 2% des Betonkern	N _{Rd} kN	N _{Rd} kN	N _{Rd} kN
20X20	15x15	4 Ø 12mm	138,1	156,3	176,6
		< 20cm *			
22,5x22,5	17,5x17,5	4 Ø 14mm	273,5	309,0	348,2
		< 20cm *			
25x25	20x20	4 Ø 16mm	440,2	496,4	562,4
27x27	22x22	4 Ø 18mm	597,4	671,1	760,7
30x30	23x23	4 Ø 20mm	677,8	766,3	863,8
32x32	25x25	4 Ø 20mm	858,4	966,7	1103,2
35x35	28x28	4 Ø 22mm	1155,8	1306,2	1480,8



* Hinweis zur Mindestdicke des Kernbeton unter 20cm x 20cm. Betongüte und Stahlgüte sowie deren Dimensionierung ist sorgfältig auszuwählen! Auf Korngrößen für Betonzuschlag und Bewehrungsdurchmesser besonders achten!

VELOX Bemessungsbehef nach Eurocode 6 - 2019

Erstellt durch DI. Peter Schallaschek,
9020 Klagenfurt, Viktringer Ring 9
Bewehrung: 2% des Kernbetons
Säulenhöhe: 2,80m
Wand-Decken-Knoten : freigelagert
mit unterschiedlichen Betongüten
kombiniert.
(C16/20, C20/25, C25/30, C30/37)
Stahlgüte: Bst550A
Betondeckung 20mm



Bewehrungsbeispiel für Säulenschalung: 25 x 25cm
Kernbeton: 20 x 20cm
Säulenhöhe 2,8m
Rundstahlliste:
Stab 4 Ø 16mm Länge 3,0m,
18 Stk Bügel Ø 8mm, Länge 0,76m.
Gesamt 25kg



Betonkern = Außenabmessung - 2 x Holzspan-Dämmplatte
Säulenabmessung 20x20cm bis 27x27cm mit 2 x WSD 25
Säulenabmessung größer gleich 30x30cm mit 2 x WSD 35