

Deckenrost

Rostabschalung zum Stecken aus Holzspan-Dämmplatten mit Montagebügel nach ETA-19/0427 bzw. ETA-08/0134

Format: 200 cm Länge
Standard Rosthöhen 16, 18, 20, 22, 25 cm
Sonderhöhen auf Anfrage

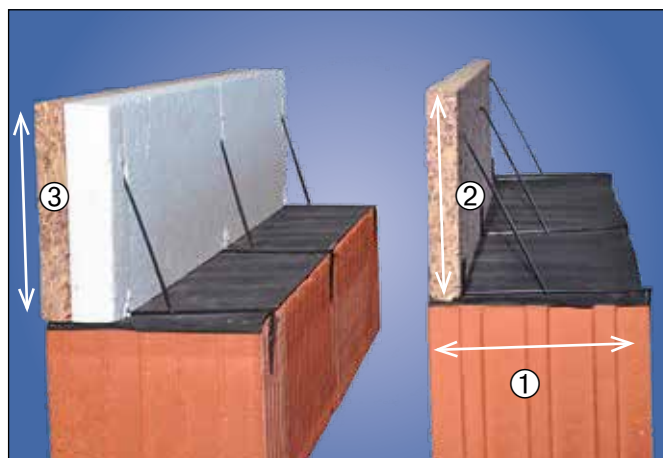
Anwendungsbereich: Zur Abschaltung von Deckenrändern.

Besondere Eigenschaften:

- Löst die herkömmliche Schalung ab
- Einfaches und schnelles Verlegen am Mauerwerk mit Montagebügel. Bis zu 2/3 Kostenersparnis im Vergleich zur herkömmlichen Schalung
- Keine Trocknungszeiten, da kein Verkleben
- Planebenes Abziehen (Platte obseitig eingefräst)
- Im Geschoß-Wohnbau schalltechnisch günstige Flankenausbildung
- Durch schlanke Ausführung optimale Rostdimensionierung möglich

Verpackung: Palette

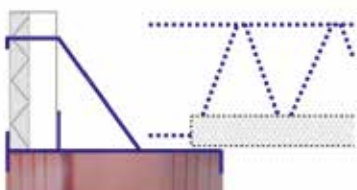
Lagerung: Platten sind vor zu starker Durchfeuchtung zu schützen und sind planeben zu lagern.



Links: Deckenrost mit EPS
Rechts: Deckenrost Standard Ausführung
① Mauerwerksstärke cm
② Mauerrosthöhe cm
③ Ausführung des Plattenstreifen

DR-Deckenrost Stecksystem						
Platten-Zuschnitte gekerbt (Plattenlänge 2m)	Dämm- platte mm	Dämmung EPS oder EPS-Plus	Gesamt- stärke cm	MWK- Breite cm	U-Wert W/m²K	
DR für Deckenhöhe 18, 20, 22, 25, 30 cm						
<u>ungedämmt</u> WS 35	WS 35		3,5	20, 25, 30, 38, 50	> 1,1	
DR für Deckenhöhe 20, 22, 25 cm						
Gedämmt	WS EPS-85	WS 35	50	8,5	30, 38, 50	0,50
	WS EPS-115	WS 35	80	11,5	38, 50	0,36
	WS EPS PLUS-115	WS 35	80	11,5	38, 50	0,29
	WS EPS-135	WS 35	100	13,5	50	0,30
	WS EPS PLUS-135	WS 35	100	13,5	50	0,25

Deckenrost incl. Montagebügel, Bügelbedarf für Stecksystem: 1 lfm = 0,5 Bund
Liefereinheit 1 Bund = 5 Stk/Bund (für 2 lfm Deckenrost)



Für jedes Deckensystem passend. Durch die Belastung des Eigengewichtes der Decke erhält das System Kippsicherheit. Bei Ortbetondecken sind die Bewehrungsdistanzen über den Bügeln anzuordnen.

Verarbeitungsschritte:

HB
HalteBügel



zuerst in die Kerbe der Platte stecken

